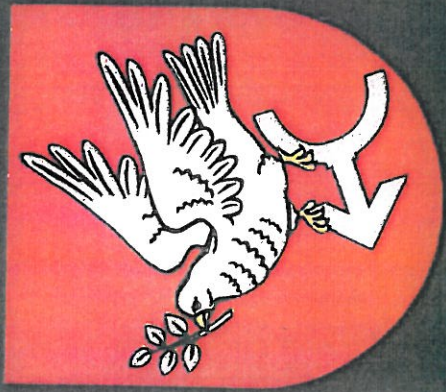


Załącznik nr 3 do protokołu XLIV  
z dnia 24 listopada 2021 r.



# Podsumowanie działań samorządu Powiatu Golubsko-Dobrzyńskiego - połowa VI kadencji

Investycje drogowe i chodniki realizowane przez Powiat Golubsko-Dobrzyński w latach 2018-2021

Nazwa projektu	rok realizacji	wartość całkowita (roczny budżet)	źródła finansowania				wartość własna powiatu	długość w km
			wzrost samorządowy	dotacje celowe z gmin	dotacje krajowe, m.in. z paktu stabilności	inne		
źródła finansowania								
Przebudowa drogi powiatowej nr 2111C Osrowie-Siępski-Golub-Dobrzyń - wykonanie chodnika przy ulicy Słuchajskiej w miejscowości Golub-Dobrzyń	2018	198 125,79 zł	- zł	106 285,84 zł	- zł	- zł	92 839,95 zł	0,443
				Gmina Masto Golub-Dobrzyń				
Przebudowa drogi powiatowej nr 2134C Działki-Klonowo w km od 0+127 do 0+367 polegająca na budowie chodnika	2018	65 502,12 zł	- zł	32 751,06 zł	- zł	- zł	32 751,06 zł	0,240
				Gmina Zbójno				
Przebudowa drogi powiatowej nr 2130C Duśki-Ruzie-Obory-Stary Kobryń w km od 8+810 do 8+854 oraz drogi powiatowej nr 2137C Obory-Wildno w km od 0+000 do 0+174 polegająca na budowie chodnika	2018	62 745,94 zł	- zł	31 372,97 zł	- zł	- zł	31 372,97 zł	0,218
				Gmina Zbójno				
Przebudowa drogi powiatowej nr 2106C w m. Wielka Łąka w km 0+000 - 0+400 - budowa chodnika	2018	272 448,69 zł	- zł	136 224,34 zł	- zł	- zł	136 224,35 zł	0,400
				Gmina Kowalewo Pomorskie				
Remont drogi powiatowej nr 1721C Ryńsk-Sławkowo - od km 0+000 do km 1+225	2019	472 295,40 zł	- zł	- zł	- zł	- zł	472 295,40 zł	1,225
Remont drogi powiatowej nr 2105C Wielka - Łąka Szawa - od km 3+720 do km 4+310	2019	258 066,30 zł	- zł	- zł	- zł	- zł	258 066,30 zł	0,590
Remont drogi powiatowej nr 2107C Szychowo-Chałmonie wraz z infrastrukturą towarzyszącą	2019/2020	2 415 814,80 zł	- zł	108 711,87 zł	1 326 698,14 zł	- zł	978 404,99 zł	4,752
				Gmina Kowalewo Pomorskie	FDS (55%)			
Remont drogi powiatowej nr 2134C Działki-Klonowo od km 3+986 do km 4+218	2019	118 731,90 zł	- zł	- zł	- zł	- zł	118 731,90 zł	0,232
Remont drogi powiatowej nr 2133C Bitno-Wielgie od km 0+000 do km 0+950	2019	594 231,20 zł	- zł	- zł	- zł	- zł	594 231,20 zł	0,950
Remont drogi powiatowej nr 2126C Świątowa-Działki wraz z infrastrukturą towarzyszącą	2019/2020	1 550 700,89 zł	- zł	64 485,22 zł	1 674 071,16 zł	- zł	1 480 200,40 zł	2,744
		1 743 056,09 zł		75 000,00 zł			3,084	
				dotacje Gminy Cieszczyń i dotacje Gminy Zbójno	FDS (55%)			
Remont drogi powiatowej nr 2131C Plebarka-Radomin od km 0+023 do km 1+376	2019	576 881,88 zł	- zł	- zł	- zł	- zł	576 881,88 zł	1,353
Przebudowa drogi powiatowej nr 2118C Szafarnia-Wąpelski-Długie-Rypin na odcinku Szafarnia-Pionne wraz z chodnikiem w km od 1+660 do km 3+449	2019/2020	2 081 123,37 zł	- zł	93 650,55 zł	1 144 617,85 zł	- zł	842 854,97 zł	1,789
				Gmina Radomin	FDS (55%)			
Remont drogi powiatowej nr 2124C Ruziec-Palwodzina-Nowa Wieś od km 5+442 do km 8+630 i od km 8+647 do km 8+894 - odcinek I (na terenie Gminy Golub-Dobrzyń) km od 5+442 - km 6+272	2019	449 078,63 zł	- zł	- zł	- zł	- zł	449 078,63 zł	0,830
Remont drogi powiatowej nr 2122C Malszyca-Miliszewy - od km 0+900 do km 2+800	2019	803 460,60 zł	- zł	- zł	- zł	- zł	803 460,60 zł	1,900
Remont drogi powiatowej nr 2124C Ruziec-Palwodzina-Nowa Wieś od km 5+442 do km 8+630 i od km 8+647 do km 8+894 - odcinek II (na terenie Gminy Cieszczyń) km od 6+272 - km 8+630 i km 8+647 - 8+894	2019	1 204 902,53 zł	- zł	- zł	- zł	- zł	1 204 902,53 zł	2,578

Przebudowa ulicy Kopps w Gołubiu-Dobrzyńlu na odcinku 0+107,80 do km 0+229	2019	132 960,86 zł	- zł	- zł	- zł	- zł	132 960,86 zł	0,121
Remont drogi powiatowej nr 2107C Wiecha Łąka - Lipienica od km 0+425 do km 4+625 wraz z infrastrukturą towarzyszącą	2020	1 565 762,55 zł	- zł	58 288,16 zł	782 881,17 zł	- zł	724 593,22 zł	4,200
				Gmina Kowalewo Pomorskie	FDS (50%)			
Remont drogi powiatowej nr 2114C Gabczewko - Nowa Wieś - Gołub-Dobrzyń od km 7+750 do km 10+174	2020	483 036,18 zł	- zł	20 714,00 zł	463 192,45 zł	- zł	570 627,26 zł	1,084
		557 100,86 zł		25 605,31 zł				1,340
				Gmina Gołub-Dobrzyń i Miasto Gołub-Dobrzyń	FDS (50%)			
Przebudowa drogi powiatowej nr 2110C Kiełpiny - Ostrowite od km 1+143 do km 2+140	2020	499 811,77 zł	238 773,95 zł	24 847,06 zł	- zł	- zł	236 190,74 zł	0,997
			LGD Dobry Drogę	Gmina Kowalewo Pomorskie				
Przebudowa drogi powiatowej nr 2116C Wroczki - Pusta Dąbrówka - Radziłki Duże od 0+000 km do 1+769,9 km	2020/2021	844 239,61 zł	- zł	42 211,96 zł	422 119,81 zł	- zł	379 907,82 zł	1,787
				Gmina Gołub-Dobrzyń	FDS (50%)			
Remont nasierzchni drogi powiatowej nr 2114C Gabczewko-Nowa Wieś - Gołub-Dobrzyń - Etap I od km 1+348 do km 3+996, etap II od km 4+537 do km 7+630 - łączna długość remontu 5,803 km	2021	2 562 478,61 zł	- zł	126 123,50 zł	1 281 239,31 zł	- zł	1 153 115,40 zł	5,803
				Gmina Gołub-Dobrzyń	RFRD (50%)			
Przebudowa drogi powiatowej nr 2037C Dobrzajewice-Świętosław-Miszewice od km 0+787 do km 0+924 - budowa chodnika	2021	69 977,88 zł	- zł	34 988,94 zł	- zł	- zł	34 988,94 zł	0,157
				Materiał przekazany przez Gminę Dobrzeń				
<b>SUMA</b>		<b>19 623 536,27 zł</b>	<b>238 773,95 zł</b>	<b>983 261,02 zł</b>	<b>7 096 819,89 zł</b>	<b>- zł</b>	<b>11 304 681,41 zł</b>	<b>40,681</b>

W tabeli przedstawiono koszty robót budowlanych do których należy dodać ok. 3%, wartości robót wynikających z zakupu dokumentacji i kosztu nadzoru inwestorskiego

drogi 37,107  
chodniki 3,574

Investycje realizowane wspólnie z samorządami/Dotacje z powiatu na realizację zadań inwestycyjnych w latach 2018-2021

Nazwa zadania	rok realizacji	kwota całkowita	źródła dofinansowania				źródła własne powiatu	dotacje w km
			środki europejskie	dotacje celowe z gmin	środki krajowe m.in. z ministerstw	inne		
źródła finansowania								
Budowa parkingu przy drodze powiatowej nr 2105C w m. Wielka Łąka	2018	294 370,64 zł	-	147 185,32 zł	-	-	147 185,32 zł	
				Gmina Kowalewo Pomorskie				
Budowa ścieżki rowerowej Macikowo - Węgierski - I etap - droga 2125C	2018	794 654,77 zł	439 095,41 zł	177 779,68 zł	-	-	177 779,68 zł	1,500
			RPO WK-P na lata 2014-2020	Gmina Gołub-Dobrzyń				
Budowa ścieżki rowerowej przy drodze Macikowo - Węgierski - II	2020	784 000,00 zł	-	-	-	392 000,00 zł	392 000,00 zł	1,091
						Zadanie przekazane do realizacji Gminie Gołub-Dobrzyń		
Budowa ścieżki rowerowej przy drodze Macikowo - Węgierski - III	2020	307 329,69 zł	-	-	-	284 129,96 zł	23 199,73 zł	0,597
						Zadanie przekazane do realizacji Gminie Gołub-Dobrzyń		
Budowa ścieżki rowerowej przy drodze Macikowo - Węgierski - IV	2020	85 000,00 zł	-	-	-	42 500,00 zł	42 500,00 zł	0,180
						Zadanie przekazane do realizacji Gminie Gołub-Dobrzyń		
Przebudowa drogi powiatowej nr 2116C Wrocław-Pusta Dąbrówka - Radziki Duże w km od 0+950 do 1+500 polegająca na budowie chodnika	2020	134 423,90 zł	-	-	-	67 211,95 zł	67 211,95 zł	0,630
						Zadanie przekazane do realizacji Gminie Gołub-Dobrzyń		
Budowa chodnika przy drodze powiatowej nr 2106C Kowalewo-Pomorskie - Okonin I 2107C Szychowo-Chelmonia z Bielska do Chelmonia	2021	1 713 242,38 zł	-	856 621,19 zł	-	128 575,05 zł	728 046,14 zł	3,700
				Gmina Kowalewo Pomorskie		pozyskany materiał		
<b>SUMA</b>		<b>4 113 021,38 zł</b>	<b>439 095,41 zł</b>	<b>1 181 586,19 zł</b>	<b>-</b>	<b>914 416,96 zł</b>	<b>1 577 922,82 zł</b>	<b>7,698</b>
<b>Dotacje Powiatu dla innych jednostek samorządu terytorialnego</b>								
Przebudowa skrzyżowania drogi wojewódzkiej nr 534 Grudziądz - Ryplin z drogą wojewódzką nr 569 Gołub Dobrzyń - Dobrzejewice i ul. Zamkowej w m. Gołub - Dobrzyń	2019	2 453 911,14 zł	-	Zadanie zrealizowane przez ZDW w Bydgoszczy, uzyskało również wsparcie finansowe od Gminy Miasto GD - 750 tys. zł oraz od Gminy Gołub-Dobrzyń - 90 tys. zł	-	-	60 000,00 zł	
<b>SUMA</b>		<b>2 453 911,14 zł</b>					<b>60 000,00 zł</b>	

Investycje kubaturowe realizowane przez Powiat Golubsko-Dobrzyński na lata 2018-2021

Nazwa zadania	rok realizacji	kwota całkowita (roboty budowlane)	użytkowo dofinansowanie				średni własny pomnik
			z tytułu europejskiej	dotacje celowe z gmin	średni krajowy m.in. z ministerstwa	inne	
			źródło finansowania				
Poprawa efektywności energetycznej placówek oświatowych Powiatu Golubsko-Dobrzyńskiego - Zespół Szkół nr 1 w Golubiu-Dobrzyńniu	2017-2018	1 800 865,96 zł	994 940,86 zł RPO WKP 2014 - 2020	- zł	- zł	- zł	805 925,10 zł
Budowa placówki opiekuńczo-wychowawczej o specjalizacji terapeutycznej w Golubiu-Dobrzyńniu	2017-2018	2 425 088,33 zł	2 110 668,82 zł	- zł	- zł	- zł	587 975,32 zł
Budowa placówki opiekuńczo-wychowawczej o specjalizacji terapeutycznej w Golubiu-Dobrzyńniu - wyposażenie obiektu	2017-2018	273 555,81 zł	Regionalny Program Operacyjny Województwa Kujawsko-Pomorskiego na lata 2014-2020				
Poprawa efektywności energetycznej placówek oświatowych Powiatu Golubsko-Dobrzyńskiego - Budynek administracyjno-dydaktyczny Zespołu Szkół w Kowalewie	2018-2019	1 246 853,46 zł	586 308,87 zł RPO WKP 2014 - 2020	- zł	- zł	- zł	660 544,59 zł
Poprawa efektywności energetycznej placówek oświatowych Powiatu Golubsko-Dobrzyńskiego - Specjalny Ośrodek Szkolno-Wychowawczy w Wielgłem, Powiatowa Placówka	2018-2019	1 879 522,05 zł	1 079 999,17 zł RPO WKP 2014 - 2020	- zł	- zł	- zł	899 522,88 zł
Zmiana sposobu użytkowania wraz z niezbędną przebudową istniejących warsztatów mechanicznych na warsztaty gastronomiczne znajdujące się w budynku Zespołu Szkół w Kowalewie Pomorskim przy ulicy Odrodzenia 8	2020	362 613,59 zł	- zł	- zł	- zł	- zł	362 613,59 zł
Roboty budowlane i prace konserwatorsko-restauratorskie fundamentów i wnętrza dawnego budynku sądu w Kowalewie Pomorskim przy ulicy Odrodzenia 5	2021	1 262 577,71 zł	- zł	- zł	470 000,00 zł Ministerstwo Kultury, Dziedzictwa Narodowego i Sportu	- zł	792 577,71 zł
<b>SUMA</b>		<b>9 351 076,91 zł</b>	<b>4 771 917,72 zł</b>	<b>- zł</b>	<b>470 000,00 zł</b>	<b>- zł</b>	<b>4 109 159,19 zł</b>

W tabeli przedstawiono koszty robót budowlanych do których należy dodać ok. 3%, wartości robót wynikających z zakupu dokumentacji i kosztu nadzoru inwestorskiego

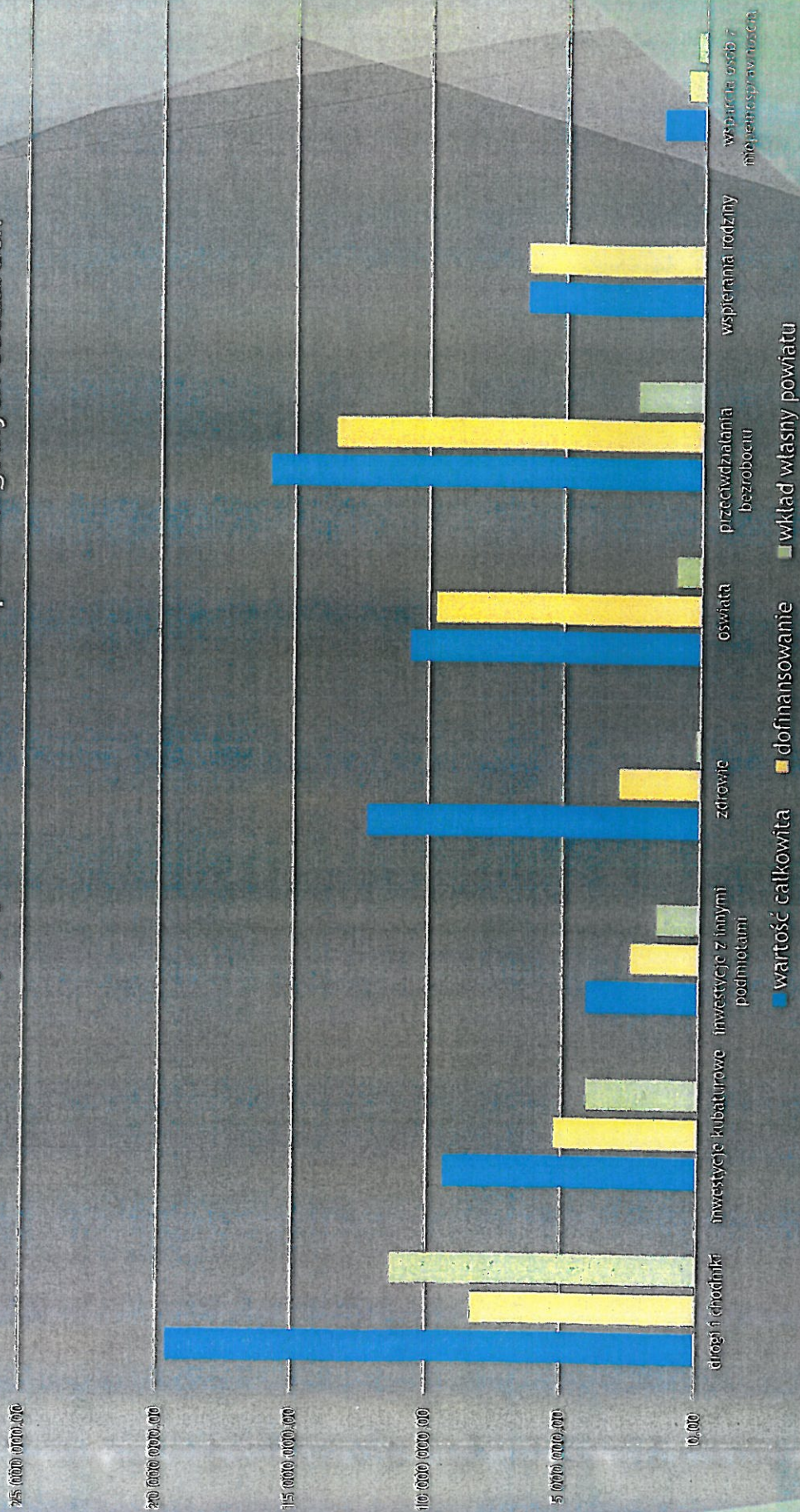
Investycje i zakupy dot. Szpitala Powiatowego Sp. z c.o. w Golubiu-Dobrzyniu w latach 2018-2021

Nazwa zadania	kwota całkowita	uzyskane dofinansowanie				środki własne powiatu
		unia europejska	dotacje celowe z gmin	środki krajowe m.in. z ministerstw	inne	
źródło finansowania						
Przebudowa oddziału chorób płuc i gruźlicy	8 950 683,26 zł	3 838 502,20 zł	0,00 zł	0,00 zł	0,00 zł	5 112 181,06 zł
Budowa oczyszczalni ścieków (na bazie lamp UV) na potrzeby oddziału chorób płuc i gruźlicy	875 000,00 zł	875 000,00 zł	0,00 zł	0,00 zł	0,00 zł	0,00 zł
Modernizacja rozprężni oraz instalacja gazów medycznych umożliwiająca wyposażenie w aparaturę tlenową	116 640,00 zł	0,00 zł	0,00 zł	116 640,00 zł	0,00 zł	0,00 zł
Zakup sprzętu medycznego w postaci respiratorów, kardiomonitorów, pomp infuzyjnych oraz pulsoksymetrów	480 000,00 zł	0,00 zł	0,00 zł	0,00 zł	480 000,00 zł	0,00 zł
Zakup ambulansu medycznego typu B wraz z wyposażeniem	458 549,41 zł	0,00 zł	0,00 zł	458 549,41 zł	0,00 zł	0,00 zł
Zakup ambulansu medycznego typu C VOLKSWAGEN CRAFTER	437 184,54 zł	0,00 zł	0,00 zł	416 600,00 zł	0,00 zł	20 584,54 zł
Przekazany w formie darowizny przez spółki Skarbu Państwa Ambulans typu C MERCEDES SPRINTER	425 530,00 zł	0,00 zł	0,00 zł	0,00 zł	380 000,00 zł	45 530,00 zł
Zakup laparoskopu z przysławką artroskopową do mało inwazyjnych zabiegów chirurgicznych i ortopedycznych oraz histeroresektoskop do mało inwazyjnych zabiegów ginekologicznych	378 907,89 zł	0,00 zł	0,00 zł	299 337,23 zł	0,00 zł	79 570,66 zł
<b>SUMA</b>	<b>12 122 495,12 zł</b>	<b>4 713 502,20 zł</b>	<b>0,00 zł</b>	<b>1 291 126,64 zł</b>	<b>860 000,00 zł</b>	<b>5 257 866,28 zł</b>

### Plany inwestycyjne Powiatu wynikające z podpisanych dokumentów

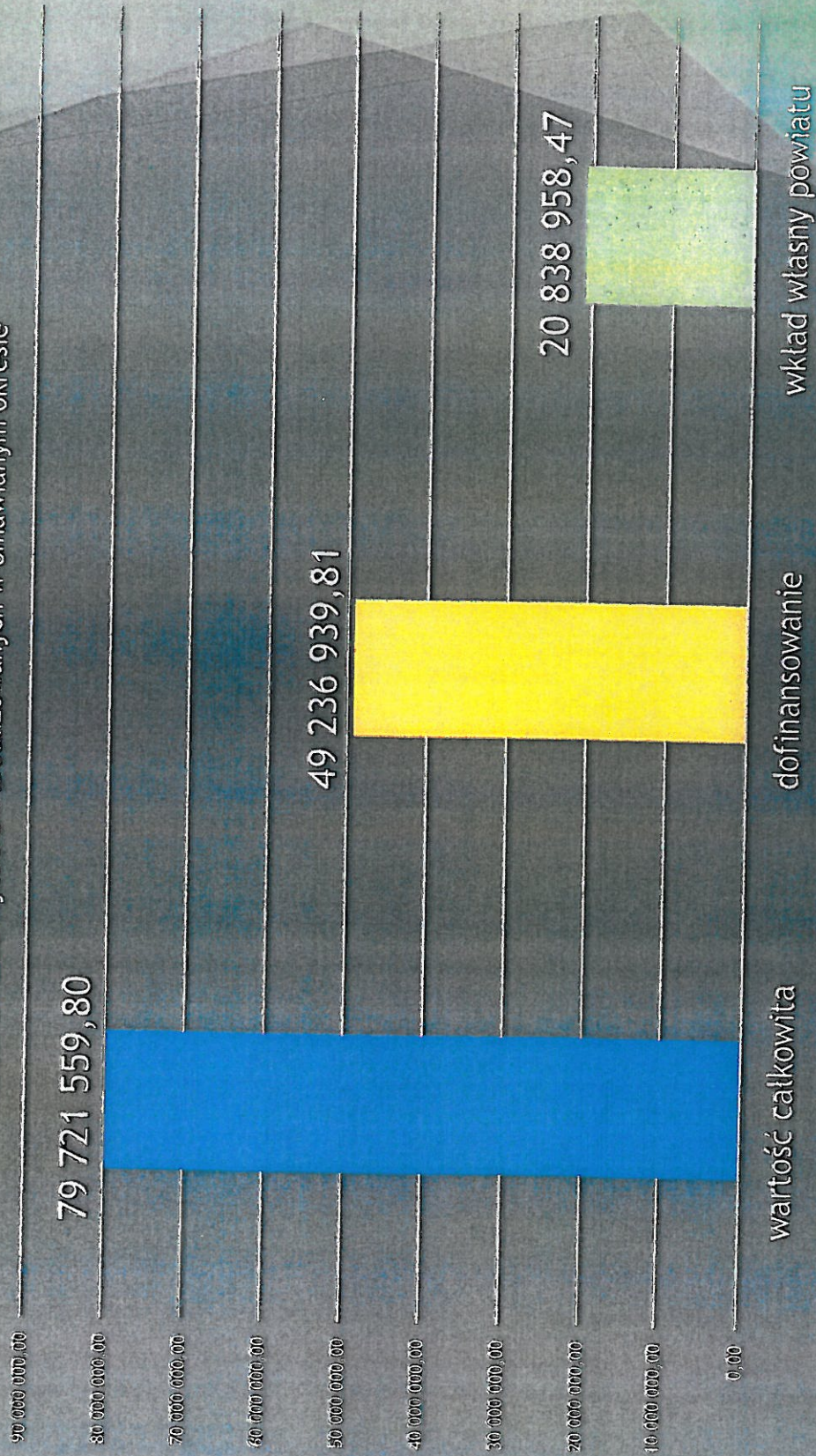
Nazwa zadania	rok realizacji	kwota całkowita	uzyskane dofinansowanie				środki własne powiatu
			unia europejska	dotacje celowe z gmin	środki krajowe m.in. z ministerstw	inne	
źródło finansowania							
Nowa Centrum Opiekuńczo- mieszkalnego w Golubiu-Dobrzyniu	2021/2022	3 874 880,39 zł	-	-	2 779 855,13 zł	-	1 095 025,26 zł
					Ministerstwo Rodziny i Polityki Społecznej za pośrednictwem Wojewody Kujawsko-Pomorskiego		
Modernizacja infrastruktury edukacyjnej i sportowej polu Szkół nr 1 w Golubiu-Dobrzyniu (budowa hali sportowej, adaptacja łezczeń na PSM I stopnia)	2021/2022	14 300 000,00	-	-	13 585 000,00 zł	-	715 000,00 zł
					BGK		
Remont ronda przy ulicy Ludzkiego, Sokolowskiej i osy Rypińskiej w mieście Golub-Dobrzyń	2021/2022	na tym etapie brak danych	-	-	-	-	-
Budowa obwodnicy miasta Golubia-Dobrzynia	2022/2023	na tym etapie brak danych	-	-	-	-	-
Budowa Laboratorium analitycznego i Biologicznego Szpitala Powiatowego w Golubiu-Dobrzyniu	2021/2022	3 000 000,00 zł	-	-	3 000 000,00 zł	-	-
Wzrost komputerowy GE Revolution EVO z wyposażeniem dla Szpitala	2021	2 700 000,00 zł	-	-	2 700 000,00 zł	-	-
					Rządowa Agencja Rezerw Strategicznych		
Karetka dla Szpitala Powiatowego w Golubiu-Dobrzyniu	2021	590 000,00 zł	500 000,00 zł	-	-	-	90 000,00 zł
<b>SUMA</b>		<b>24 464 880,39 zł</b>	<b>500 000,00 zł</b>		<b>22 064 855,13 zł</b>		<b>1 900 025,26 zł</b>

# Przedsięwzięcia zrealizowane w poszczególnych obszarach





Podsumowanie wydatków zrealizowanych w omawianym okresie



# Plany inwestycyjne powiatu wynikające z już podpisanych dokumentów

